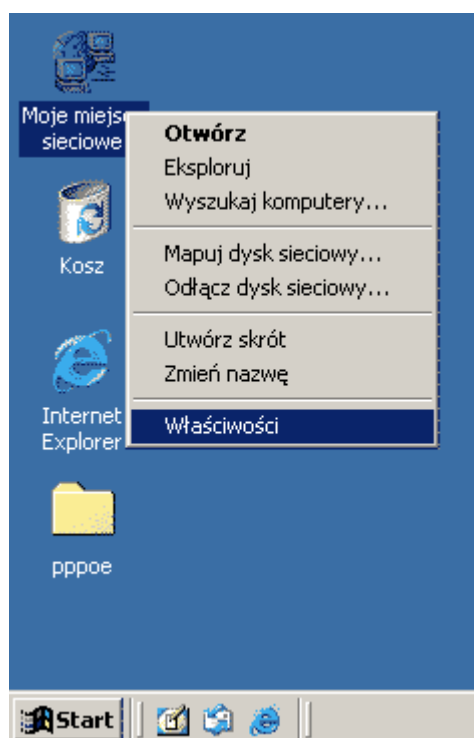


Instrukcja konfiguracji połączenia internetowego przy użyciu protokołu PPPoE dla systemu Windows 98 oraz Windows 2000

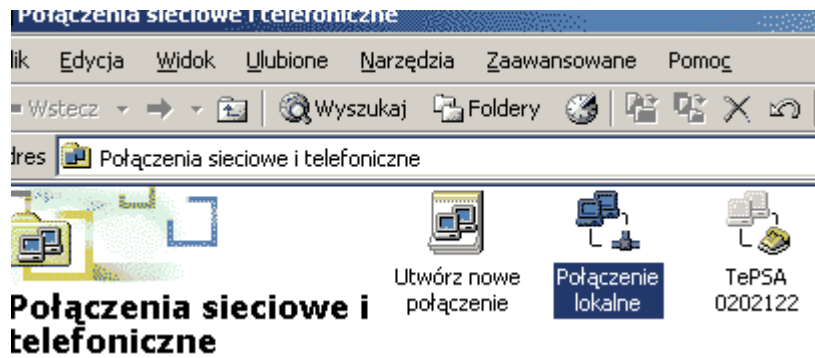
Instrukcja konfiguracji połączenia internetowego przy użyciu protokołu PPPoE dla systemu Windows 98 oraz Windows 2000

Aby skonfigurować połączenie internetowe z użyciem protokołu PPPoE w systemie operacyjnym Windows należy wykonać następujące czynności:

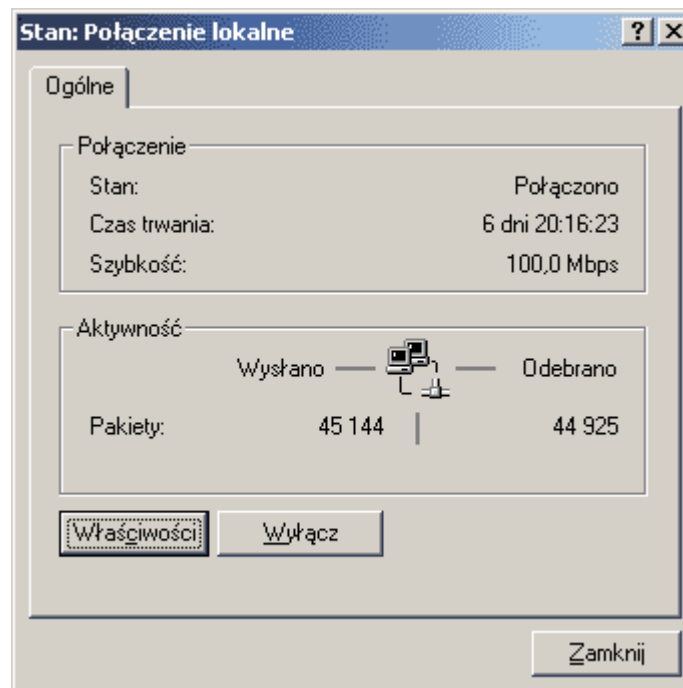
1. Odnaleźć na pulpicie ikonę "Moje miejsca sieciowe" i kliknąć na niej PRAWYM przyciskiem myszy
2. w menu kliknąć LEWYM przyciskiem myszy polecenie "Właściwości"



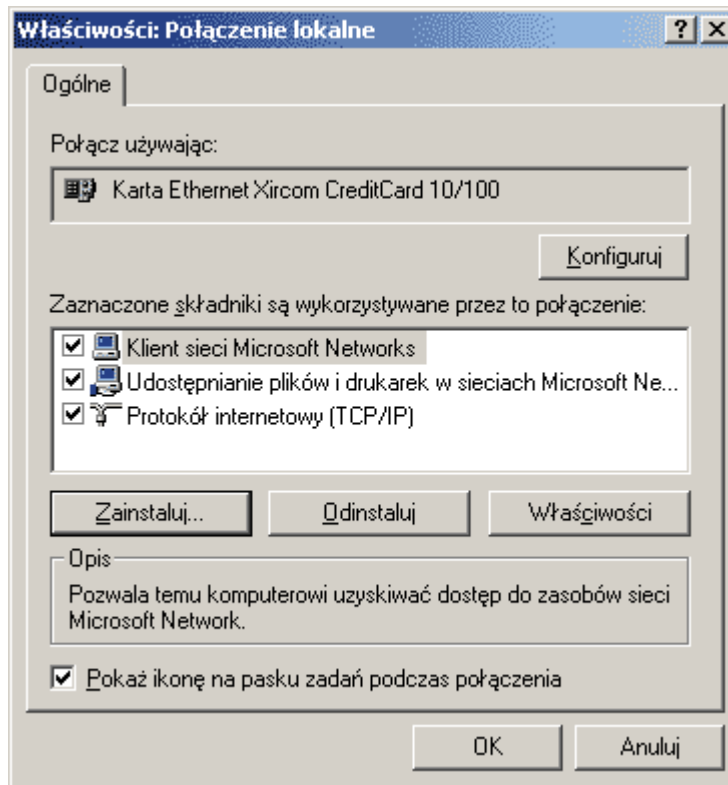
3. w otwartym oknie "Połączenia sieciowe i telefoniczne" kliknąć dwukrotnie LEWYM przyciskiem myszy ikonę "Połączenie lokalne"



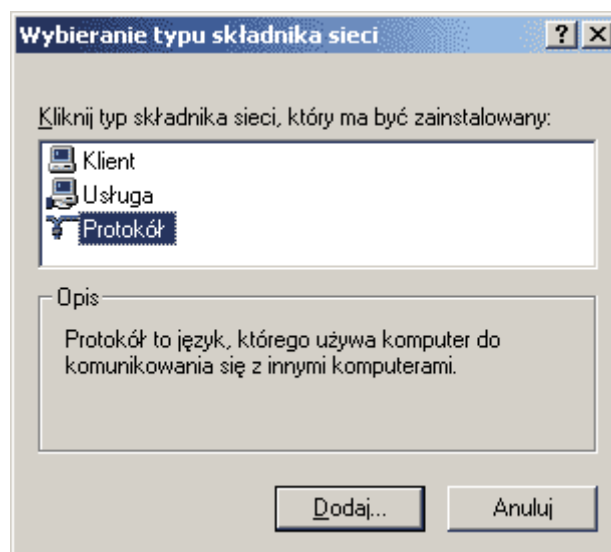
4. w oknie "Stan: Połączenie lokalne" kliknąć LEWYM przyciskiem myszy przycisk "Właściwości"



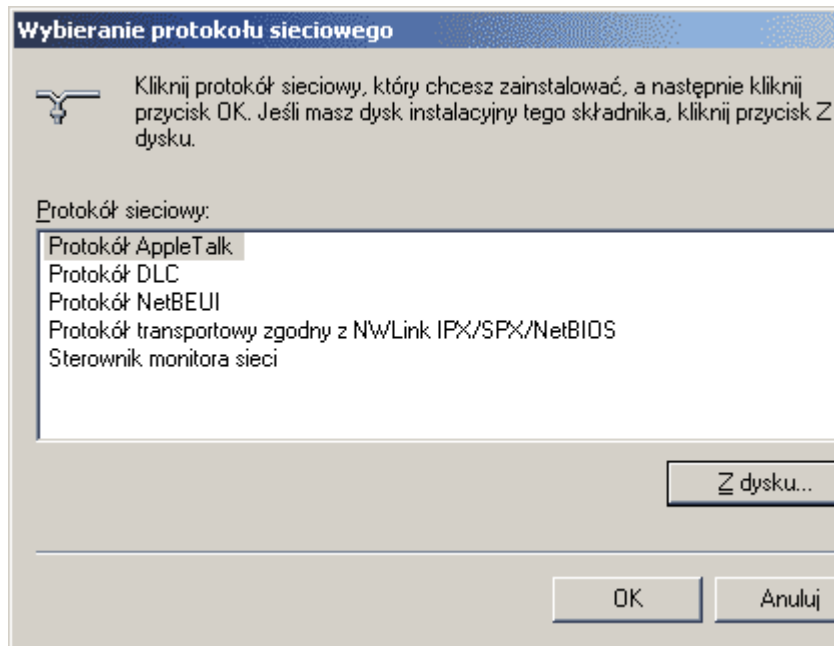
5. w oknie "Właściwości: Połączenie lokalne" kliknąć LEWYM przyciskiem myszy przycisk "Zainstaluj"



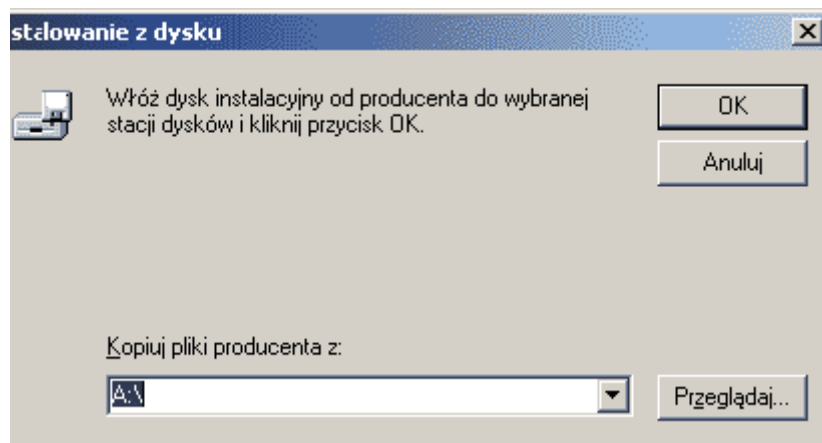
6. w oknie "Wybieranie typu składnika sieci" zaznaczyć opcję "Protokół" i kliknąć przycisk "Dodaj"



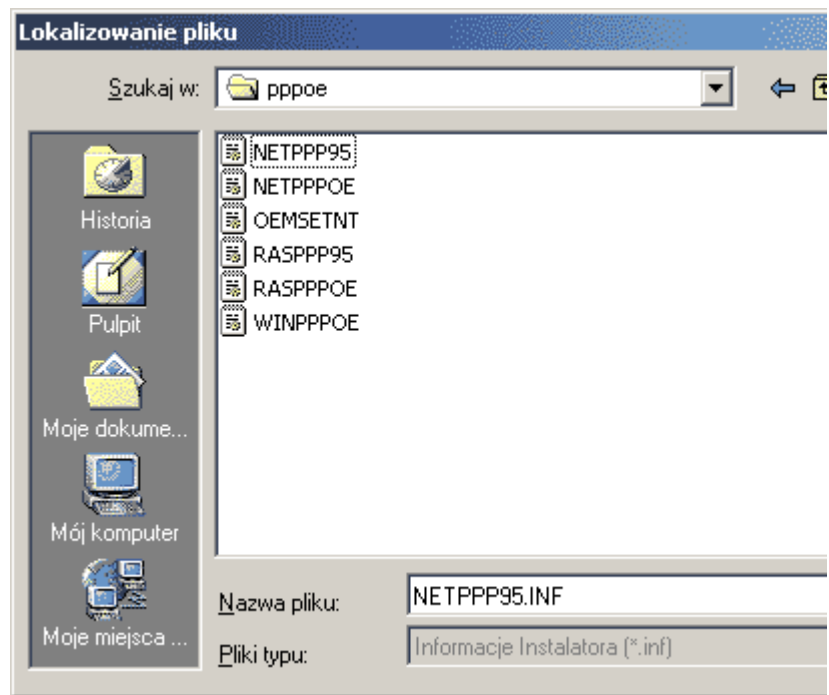
7. w oknie "Wybieranie protokołu sieciowego" kliknąć przycisk "Z dysku"



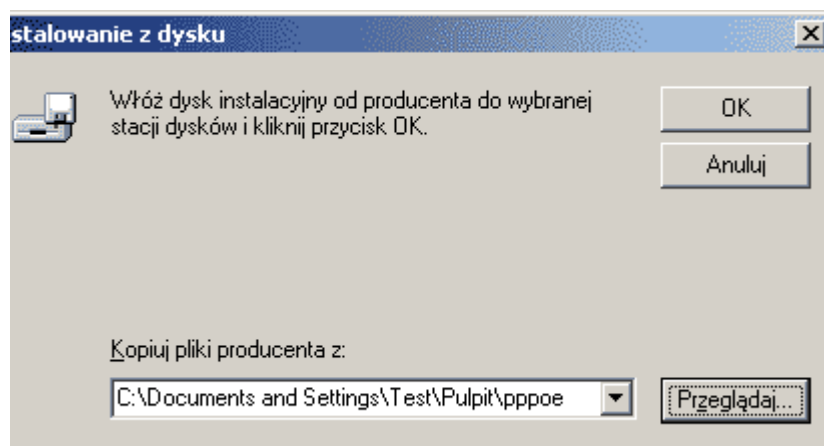
8. w oknie "Instalowanie z dysku" kliknąć przycisk "Przełóżaj"



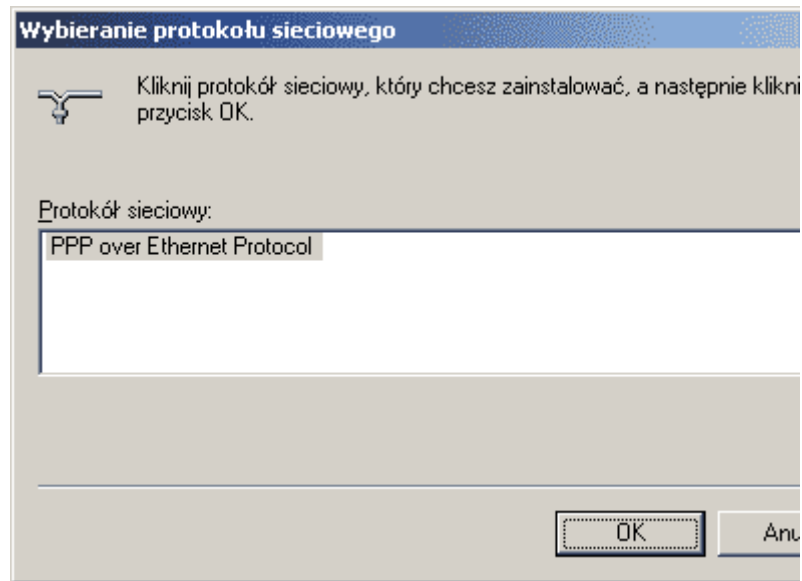
9. w oknie "Lokalizowanie pliku" odnaleźć miejsce przechowywania plików instalacyjnych protokołu PPPoE (może to być płyta CD, którą otrzymali Państwo przy instalacji okablowania) i kliknąć przycisk "Otwórz"



10. w oknie "Instalowanie z dysku" kliknąć przycisk "OK"



11. w oknie "Wybieranie protokołu sieciowego" zaznaczyć dostępny protokół i kliknąć przycisk "OK"

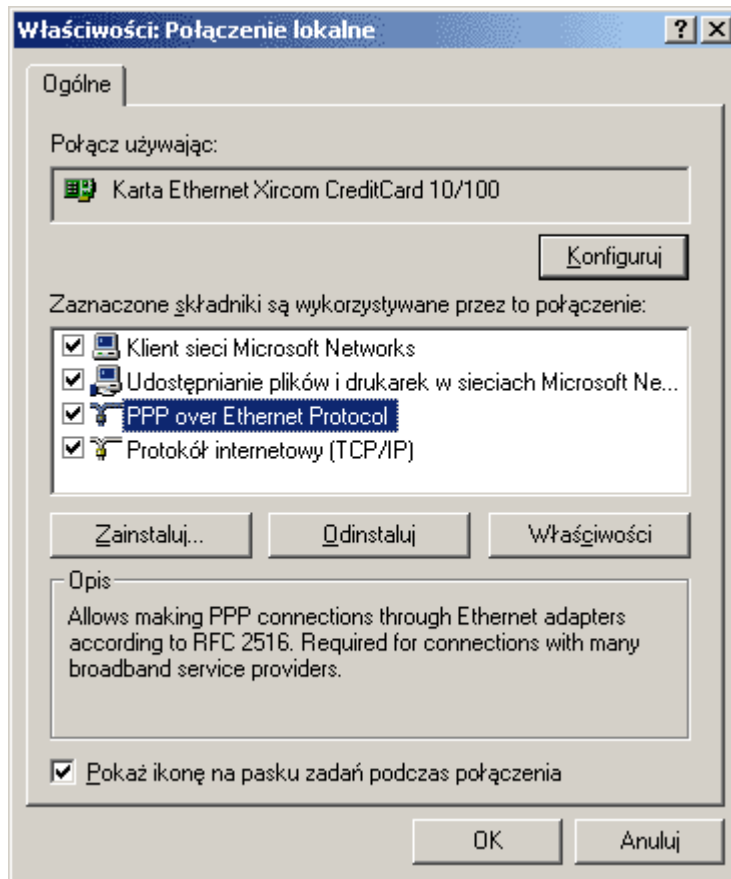


12. w oknie informacyjnym "Nie znaleziono podpisu cyfrowego" kliknąć przycisk "OK"

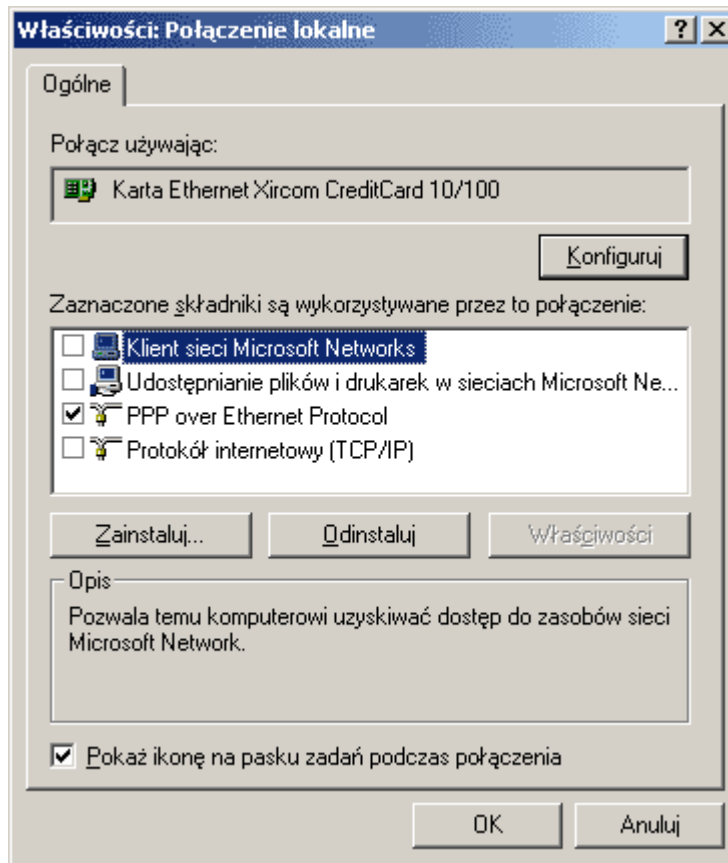


powtórzyć operację dla kolejnych okien informacyjnych "Nie znaleziono podpisu cyfrowego"

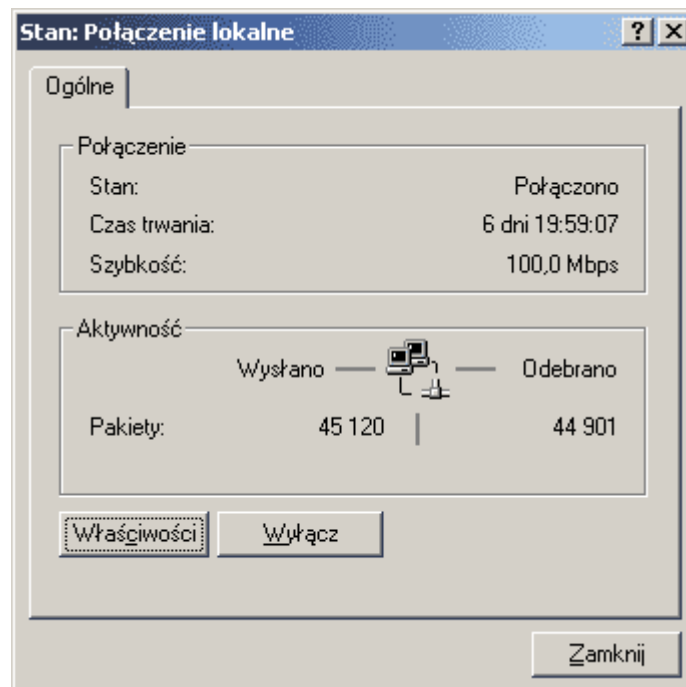
13. w oknie "Właściwości: Połączenie lokalne" pojawi się pozycja "PPP over Ethernet protocol"



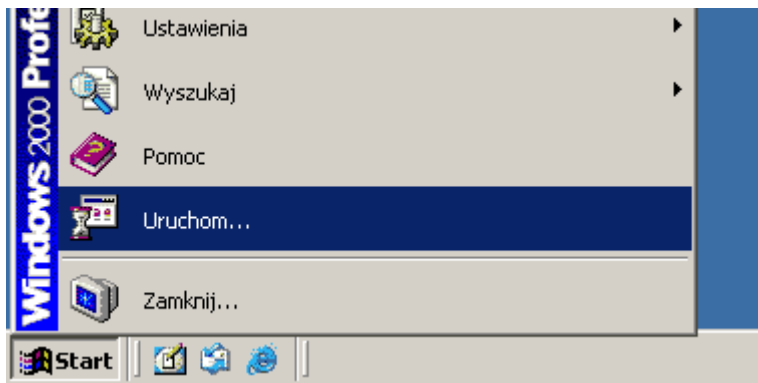
14. w oknie "Właściwości: Połączenie lokalne" odznaczyć wszystkie opcje z wyjątkiem "PPP over Ethernet protocol" i kliknąć przycisk "OK"



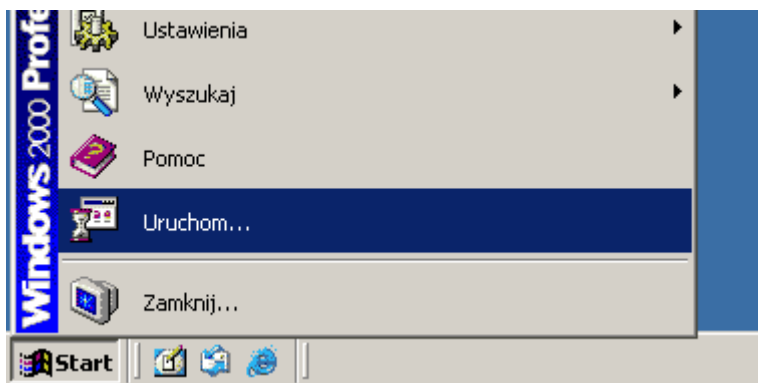
15. w oknie "Stan: Połączenie lokalne" kliknąć przycisk "Zamknij"



16. kliknąć przycisk "Start" i wybrać opcję "Uruchom"



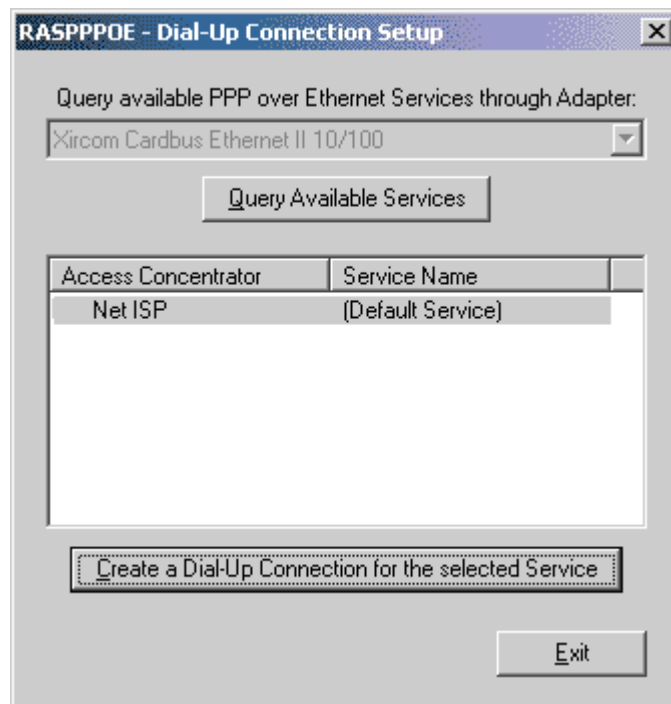
17. w oknie "Uruchamianie" w wierszu "Otwórz" wpisać komendę "rasppoe"



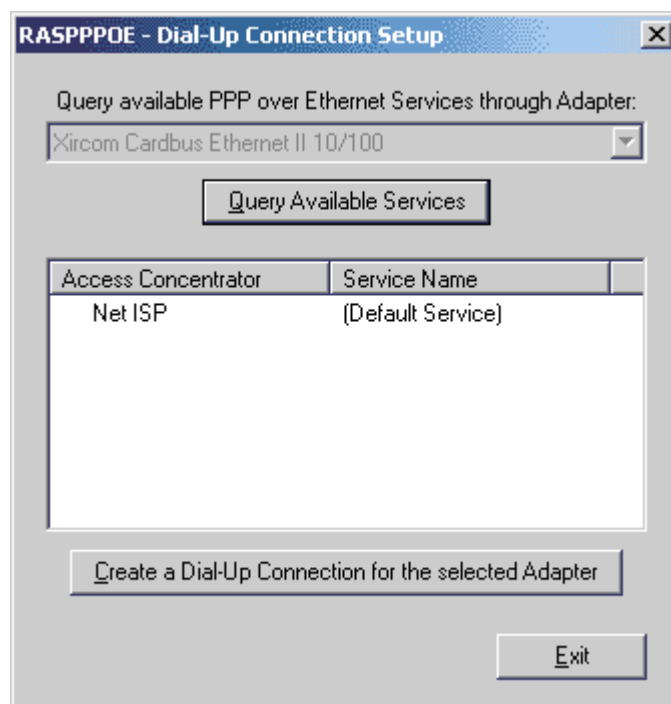
18. w oknie "RASPPPOE - Dial-Up Connection Setup" kliknąć przycisk "Query Available Services"



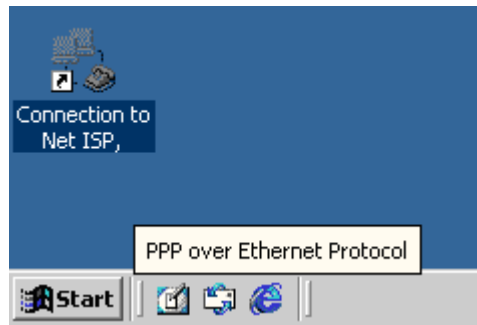
19. w kolejnym oknie zaznaczyć wyświetlony serwis i kliknąć przycisk "Create a Dial-Up Connection for the selected Adapter"



20. zamknąć okno klikając przycisk "Exit"

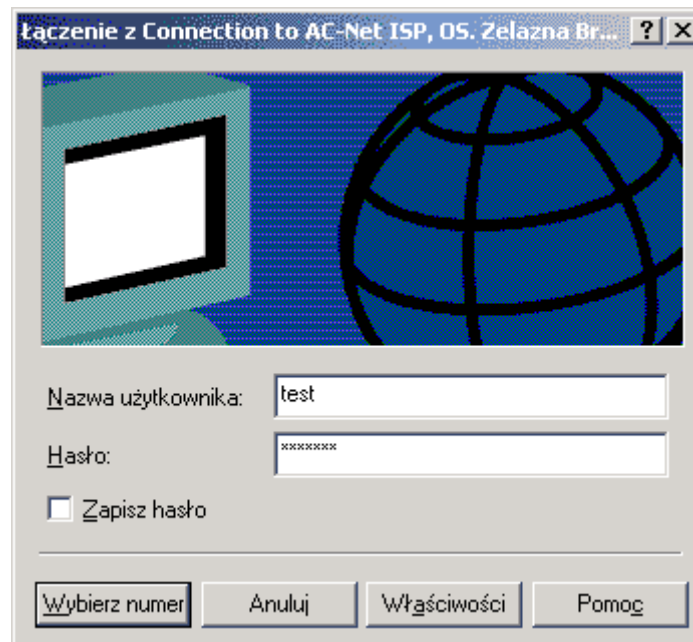


21. na pulpicie pojawi się ikona "Connection to ..."

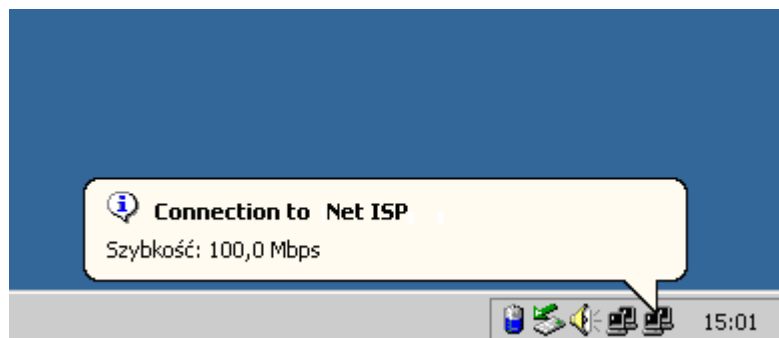


W celu połączenia się z internetem dwukrotnie kliknąć ikonę "Connection to ..."

22. w oknie "Łączenie z Connection to ..." wpisać nazwę użytkownika (login) i hasło i kliknąć przycisk "Wybierz numer"



23. połączenie zostało ustanowione



Konfiguracja została zakończona.